





معماری و دکوراسیون زانا



چارت سازمانی گروه معماری و معماری داخلی

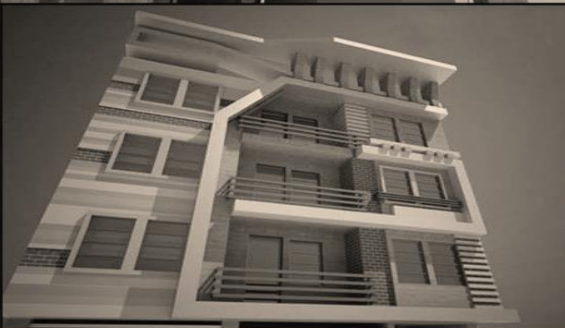
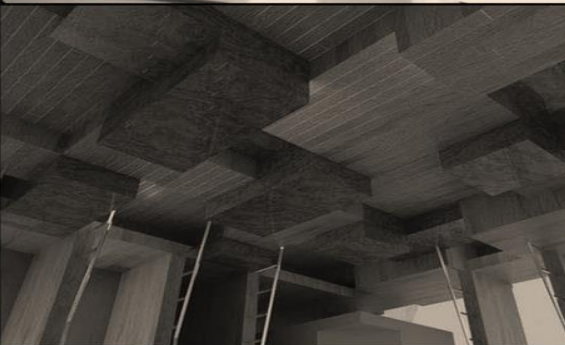
گروه معماری

معماری

معماری داخلی
دکوراسیون

هوشمند سازی

معرفی گروه معماری و دکوراسیون داخلی زانا





معرفی گروه معماری زانا

مدیر دپارتمان معماری (مدیر عامل)

مهندس زهرا رستمی - کارشناسی ارشد معماری

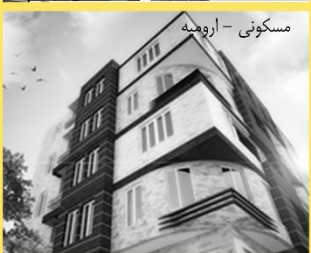
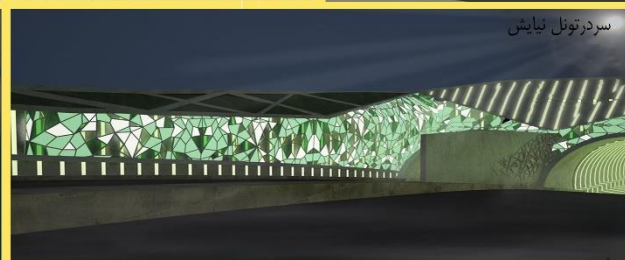
سایر همکاران

بهروز چاوشین - فوق لیسانس معماری

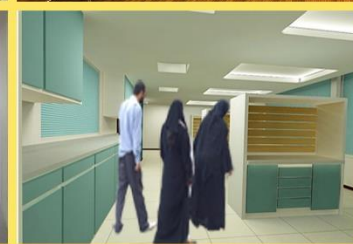
مرضیه حیدری - فوق لیسانس معماری

مجید حاج رحیمی - فوق لیسانس معماری و شهرسازی

پروژه های معماری



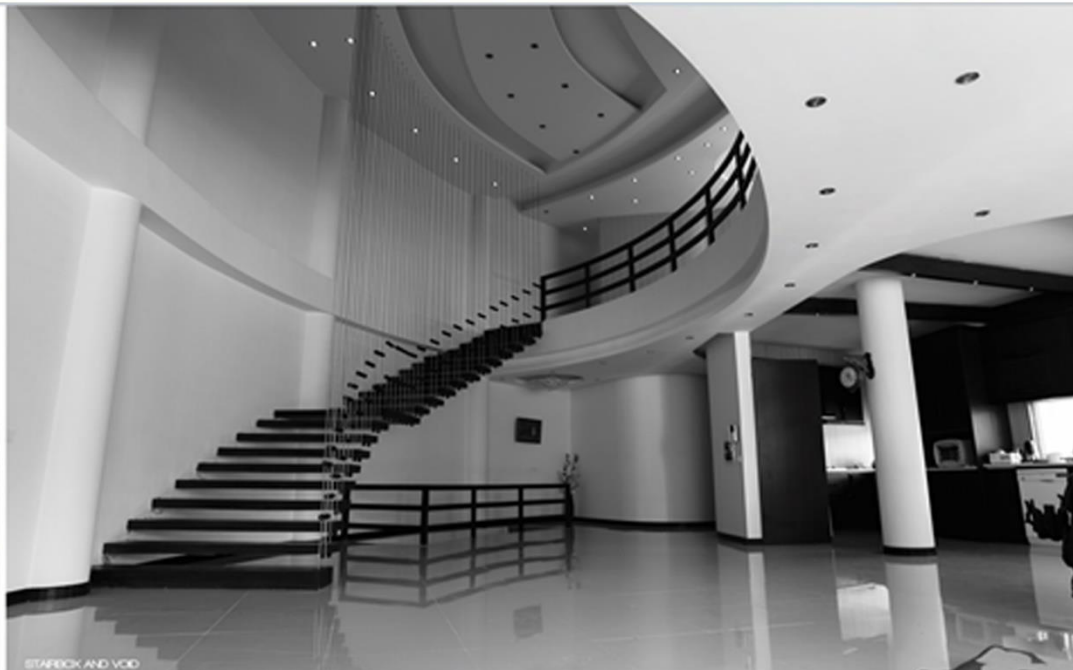
پروژه های معماری داخلی





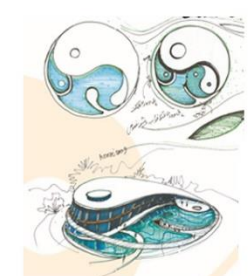
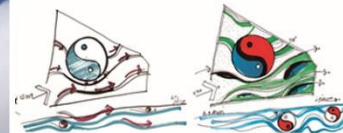
هنر طراحی داخلی در واقع بهینه‌سازی فضاهای داخلی ساختمان‌ها به منظور انجام فعالیت‌های روزمره یعنی زندگی و کار است. بخش اعظم عمر انسان‌ها در فضاهای داخلی بناها سپری می‌شود. این فضاها محیطی را ایجاد می‌کنند که پاسخگوی نیازهای اساسی انسان‌ها نظیر نیاز به سر پناه بوده و بسیاری از فعالیت‌های دیگر نیز در آن صورت می‌گیرد. همچنین آنچه به یک بنا روح می‌بخشد، فضای داخلی آن است. بنابراین می‌توان گفت کیفیت فضای داخلی از یک طرف تأثیر مستقیمی بر نحوه انجام فعالیت‌های انسان در آن دارد و از طرف دیگر نگرش، احوال و شخصیت او را تحت تأثیر قرار می‌دهد. بر این اساس، هدف طراحی داخلی، بهبود عملکرد فیزیکی و روانی فضا برای راحت‌سازی زندگی در آن است. فضای بدون طراحی داخلی یا اصلاً قابل استفاده نیست و یا در صورت قابل استفاده بودن، کارآیی لازم و بهینه را نخواهد داشت.

پروژه های معماری داخلی





- ۱- طرح فضای سبز برای انطباق بیشتر با طبیعت اطراف
- ۲- استفاده از عناصر اصیل معماری ایرانی (حوض، باغچه، چهار باغ)
- ۳- استفاده صحیح از شیب زمین و تراس بندی هم چون باغ های ایرانی
- ۴- ایجاد مسیر های اصلی و فرعی برای ایجاد حس هیجان و کشف فضا
- ۵- استفاده از مصالح منطقه ای و بومی فضای طرح





پروژه های طراحی داخلی



طراحی پروژه های معماری و معماری داخلی در سبک های مختلف :

زانا تلاش میکند تا اصول اصلی و بنیادی معماری را رعایت کنند. با توجه به اینکه فعالان اصلی و پایه گذران شرکت زانا هم در عرصه پژوهش و آکادمیک معماری فعال بوده و هم در عرصه ساخت و طراحی در دنیای حرفه ای، بنا براین طرحهای خود را با علم و طراح های به روز هماهنگ کرده و همچنین هماهنگی و اتحاد و پیوستگی در طراحی معماری و معماری داخلی و دکوراسیون را ایجاد میکنند. به طور مثال در صورت پیروی از سبک کلاسیک در طراحی معماری سعی شده تا تمامی جزئیات طراحی در معماری داخلی (مبلمان، دستگیره ها، لوسترها و...) از همان سبک پیروی کنند.

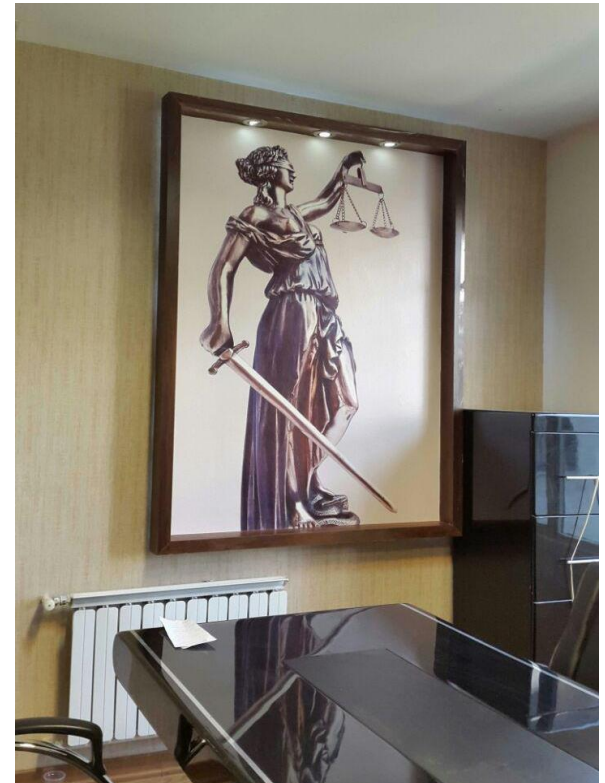








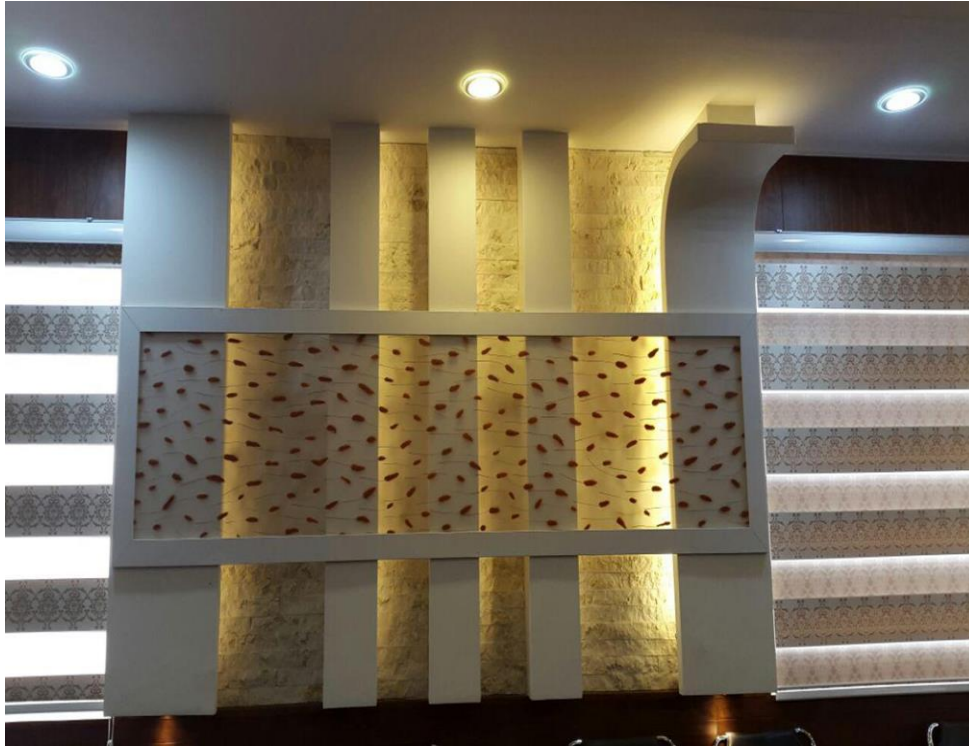
معماری داخلی فضای اداری
مکان: تهران



دفتر وکلا واقع در خیابان شریعتی نبش اتوبانک، قدمت بنا حدوداً ۴۰ سال، گروه دکوراسیون و بازسازی زانا با سرپرستی میترا ایاز این پروژه را به اتمام رساند. در این پروژه کلیه قسمت تاسیسات تغییر کرده و فضای واحد به چهار اتاق اداری و یک اتاق منشی و فضای انتظار تقسیم شد، بازسازی به طور کامل صورت گرفت در مرحله دوم امور مربوط به چیدمان و مبلمان فضا و قفسه بندی های داخل هر اتاق صورت گرفت.



معماری داخلی دفتر وکالت
مکان: تهران



سالن کنفرانس

مکان: اداره آموزش و پرورش

پروژه سالن کنفرانس آموزش و پرورش منطقه ۱۴ تهران :

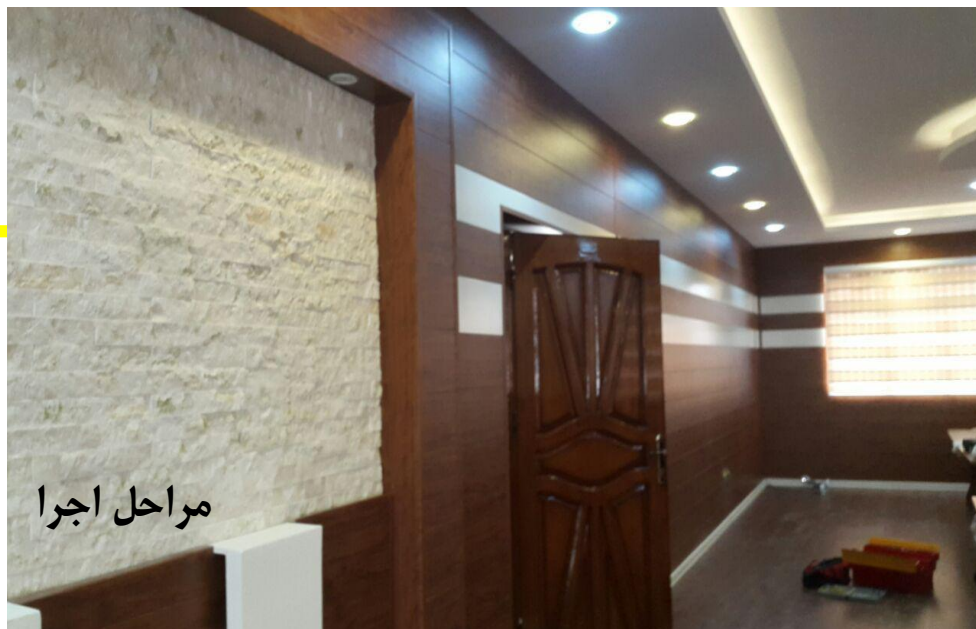
خدمات در این پروژه:

بازسازی کامل، نورپردازی طراحی و اجرای مبلمان، چیدمان فضا، تهیه و

اجرای سیستم صوتی و تصویری ،



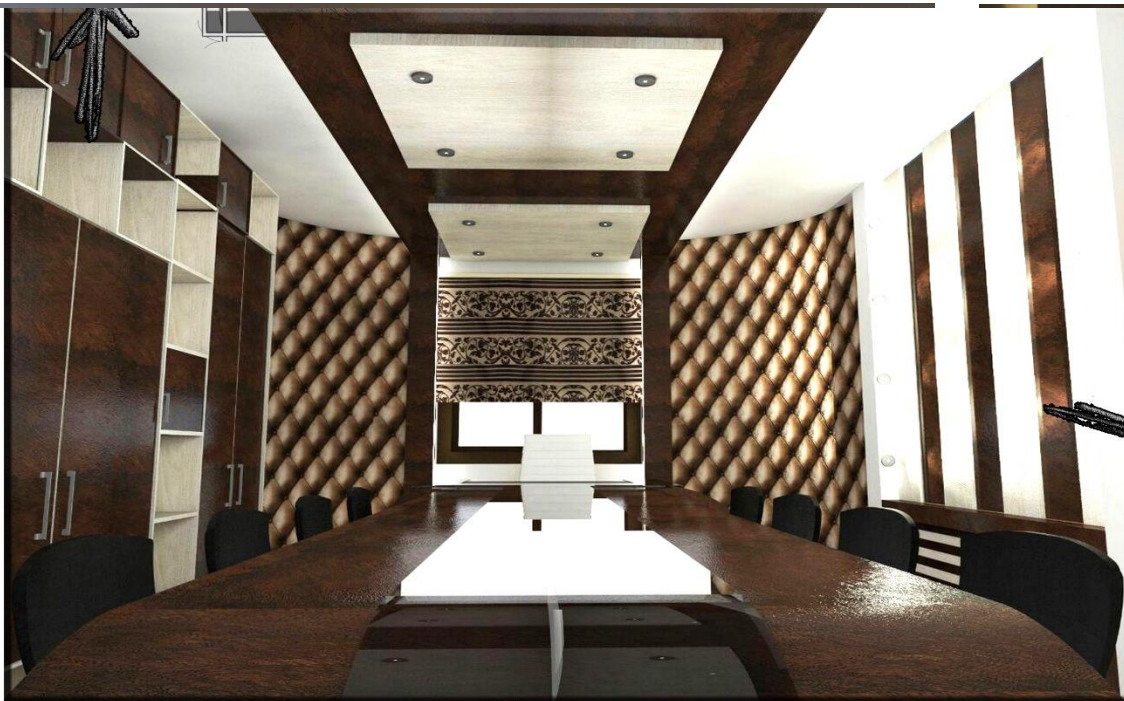
معماری داخلی - قبل و مراحل اجرا



مراحل اجرا



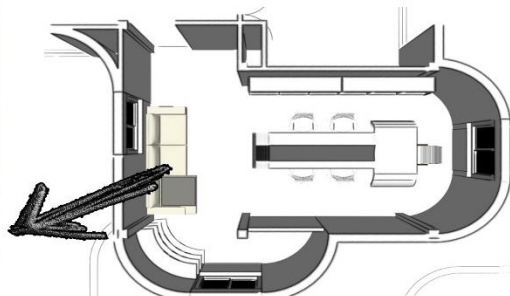
قبل از اجرا



نیم رخی از میز مدیریت



ترکیب خطی دیوار
پوش به صورت افقی
یا عمودی





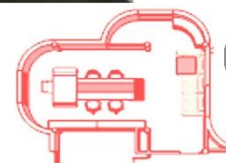
با توجه به فرم قوس دار اتاق معاونت مبلمان و میزهای طراحی شده از فرم فضایی تبعیت کرده اند.

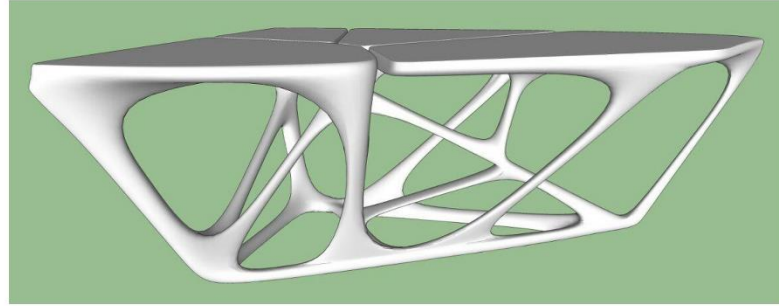
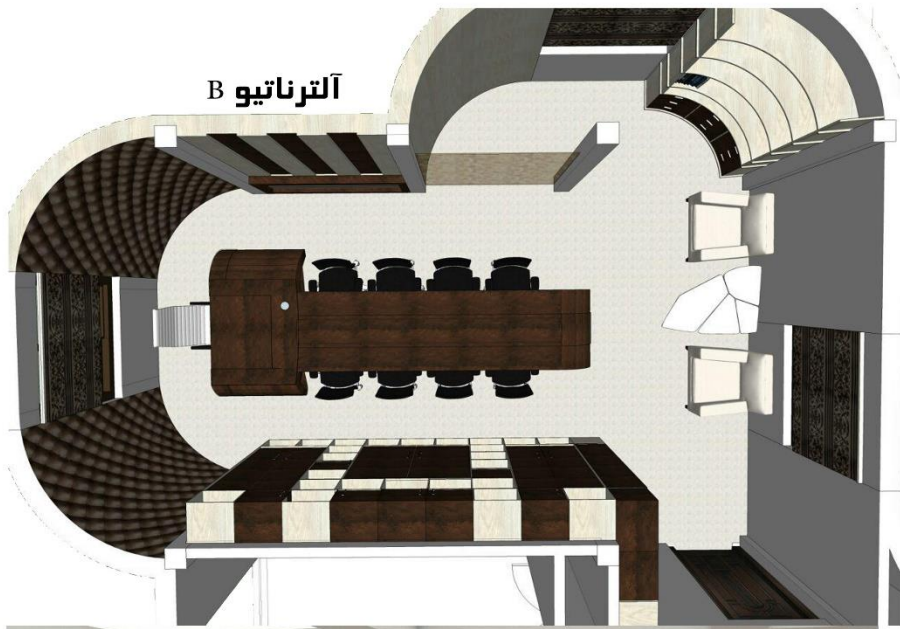


فضای انتخابی



استفاده از ام دی اف و چوب یا رنگ پلی اورتان مات و پولیش با رنگهای مختلف ، رویه میز حالت سه بعدی داشته





عنوان:

میز اداری فرمیک

کد: m12 آرل
ابعاد: ۲۰۰×۹۰ و ارتفاع ۸۰ سانتی متر

توضیحات

این مدل میز از متریال ام دی اف و چوب ساخته می شود با روکش ساده ام دی اف، رنگ پذیری پولیش و پلی اورتان که باعث افزایش کیفیت طبیعی بودن متریال چوب را به همراه داشته و این رنگها باعث افزایش عمر مفید میز شده همچنین ترکیب شیشه مات، شفاف که به صورت پوسته دوم روی آن قرار می گیرد





سالن کنفرانس

مکان: ساختمان مرکزی دانشگاه پیام نور





سالن کنفرانس
مکان: بلوار ارتش

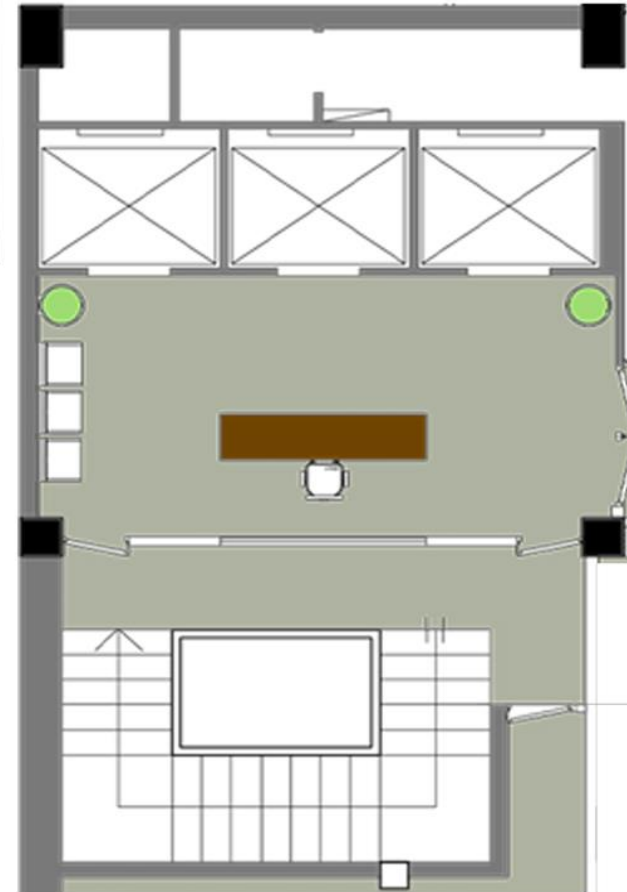
احیا و بازسازی سالن های جلسات و کنفرانس دانشگاه پیام نور - ساختمان مرکزی

Iran Chamber of Commerce

S a m a S a r m a d



Top

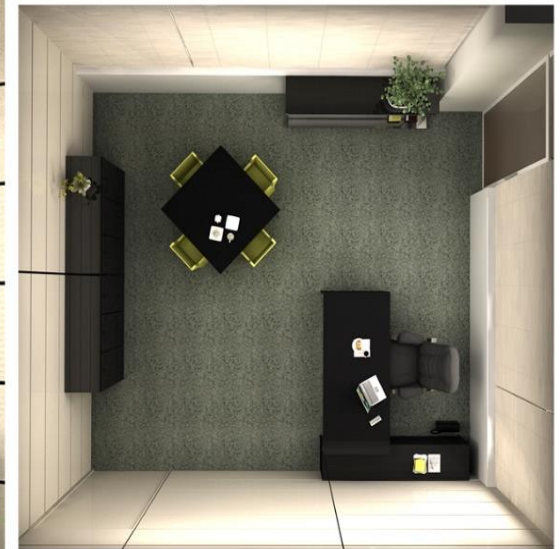


Iran Chamber of Commerce

Sama Sarmad



Perspective



Top



Plan





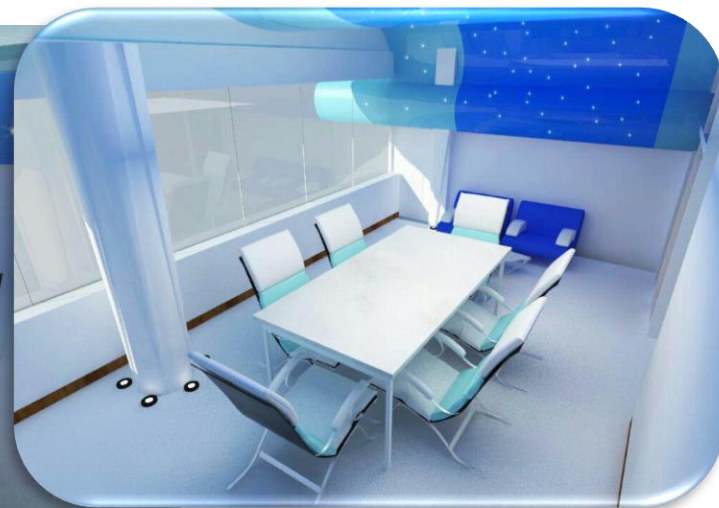
معماری، اداری

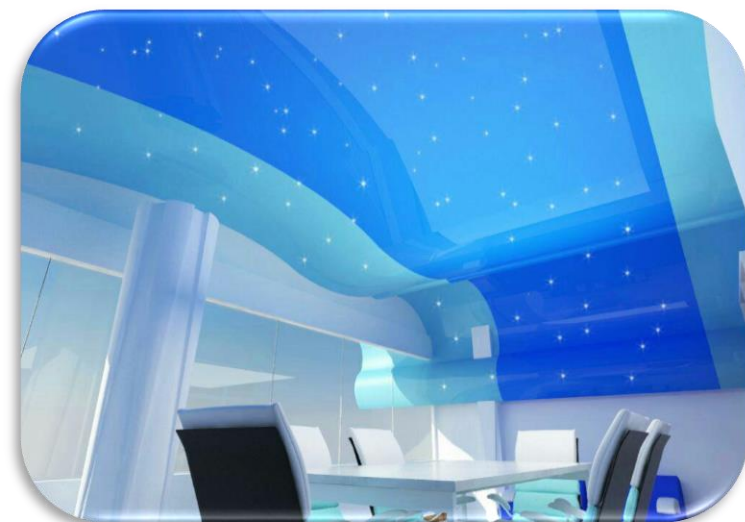
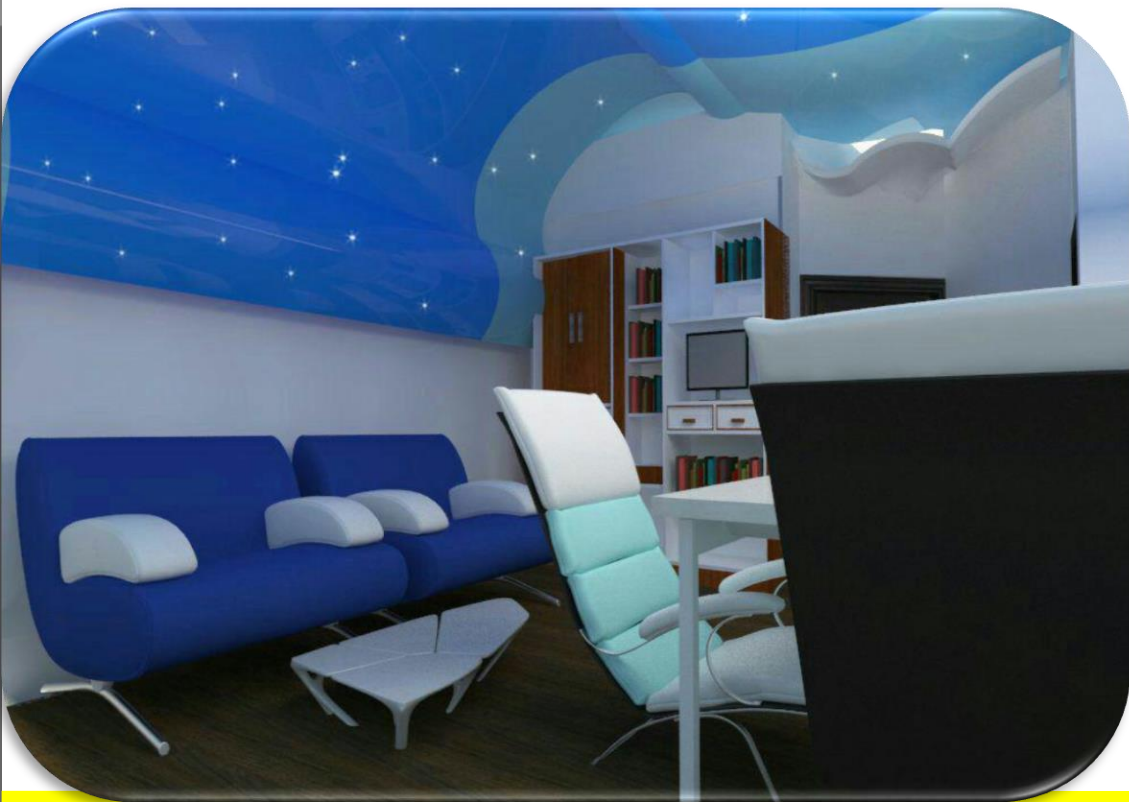














اتاق جلسات



نمونه فضای طراحی شده اداری



- کابینت آشپزخانه
- تایل های سقف کاذب
- سنگ آنتیک مصنوعی و طبیعی
- محصولات ام دی اف (کابینت ، کمد دیواری و...)
- در های بازویی اتوماتیک

- کناف
- پارکت و لمینیت
- کف پوش
- دیوار پوش
- کاغذ دیواری
- انواع پرده
- انواع پارتیشن
- کرکره های برقی
- دوربین مدار بسته

محصولات



آدرس: خیابان شریعتی، بین خواجه عبدالله و همت، بن بست کاوه، پلاک

۳، واحد ۳

تلفن:

22888986

22892737

09125081981

09122128921

www.archzana.com